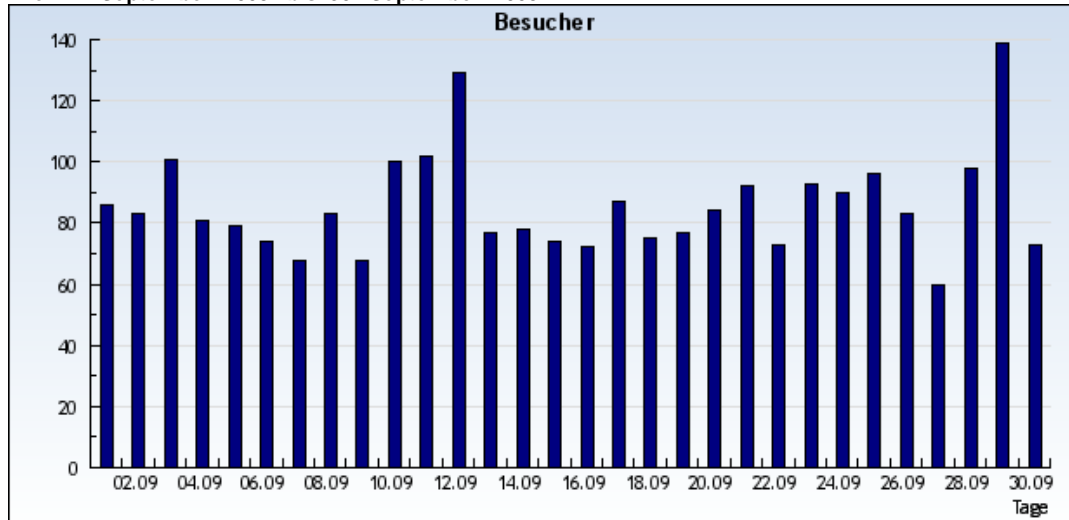


Statistik: **Besucher**  
 Auswertung: **gelh-duesseldorf.net**  
 Zeitraum: **vom 1. September 2009 bis 30. September 2009**

vom 1. September 2009 bis 30. September 2009



vom 1. September 2009 bis 30. September 2009

Datum	KW	Tag	Besucher
1.9.2009	36	Dienstag	86
2.9.2009	36	Mittwoch	83
3.9.2009	36	Donnerstag	101
4.9.2009	36	Freitag	81
5.9.2009	36	Samstag	79
6.9.2009	36	Sonntag	74
7.9.2009	37	Montag	68
8.9.2009	37	Dienstag	83
9.9.2009	37	Mittwoch	68
10.9.2009	37	Donnerstag	100
11.9.2009	37	Freitag	102
12.9.2009	37	Samstag	129
13.9.2009	37	Sonntag	77
14.9.2009	38	Montag	78
15.9.2009	38	Dienstag	74
16.9.2009	38	Mittwoch	72
17.9.2009	38	Donnerstag	87
18.9.2009	38	Freitag	75
19.9.2009	38	Samstag	77
20.9.2009	38	Sonntag	84
21.9.2009	39	Montag	92
22.9.2009	39	Dienstag	73
23.9.2009	39	Mittwoch	93
24.9.2009	39	Donnerstag	90
25.9.2009	39	Freitag	96
26.9.2009	39	Samstag	83
27.9.2009	39	Sonntag	60
28.9.2009	40	Montag	98
29.9.2009	40	Dienstag	139
30.9.2009	40	Mittwoch	73

**Insgesamt: 2575 Besucher**

#### Was macht diese Statistikauswertung?

Diese Auswertung fasst alle Seitenaufrufe eines Besuchers, gekennzeichnet durch seine IP-Adresse und seine Browserkennung, zu einem **Besuch** (unique visit) zusammen. Ein Besucher wird nur gezählt, wenn er mindestens eine Page-Impression, d.h. eine vollständig geladene Seite mit dem Rückgabewert **200** oder **304**, ohne Bestandteile wie Bilder und Dateien mit den Endungen **.png**, **.jpg**, **.jpeg**, **.gif**, **.swf**, **.css**, **.class** oder **.js** auslöst. Liegen mehr als 30 Minuten zwischen den einzelnen Page-Impressions, so wird der Besucher mehrfach gezählt. Ein Besuch kann maximal 30 Minuten dauern.

#### Was kann ich dadurch erfahren?

Aus der Anzahl der Besucher lassen sich Rückschlüsse ziehen auf die Größe des Publikums Ihrer Site. Sie können ebenfalls sehen, wie sich der Bekanntheitsgrad Ihrer Site über einen bestimmten Zeitraum verändert hat.