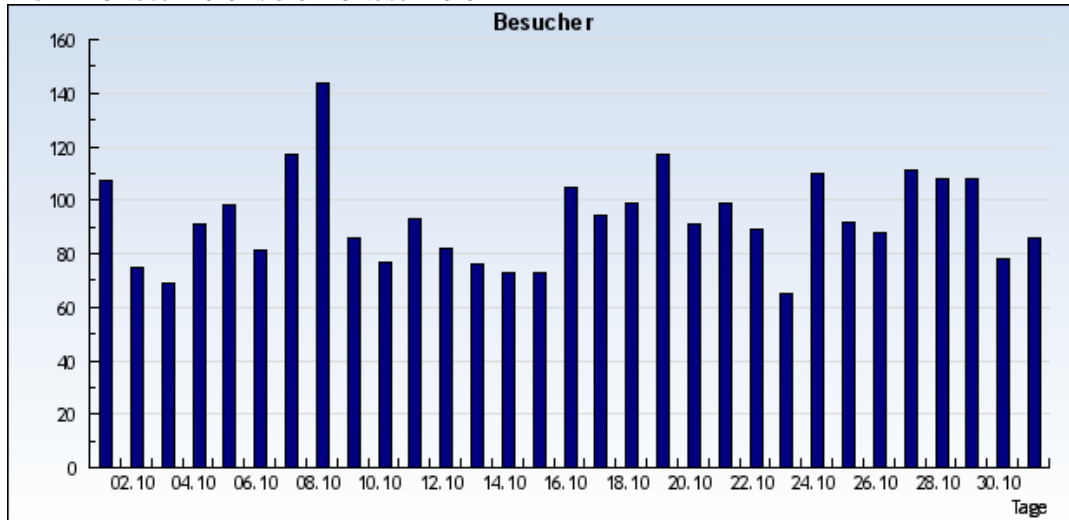


Statistik: Besucher
Auswertung: gelh-duesseldorf.net
Zeitraum: vom 1. Oktober 2010 bis 31. Oktober 2010

vom 1. Oktober 2010 bis 31. Oktober 2010



vom 1. Oktober 2010 bis 31. Oktober 2010

Datum	KW	Tag	Besucher
1.10.2010	39	Freitag	107
2.10.2010	39	Samstag	75
3.10.2010	39	Sonntag	69
4.10.2010	40	Montag	91
5.10.2010	40	Dienstag	98
6.10.2010	40	Mittwoch	81
7.10.2010	40	Donnerstag	117
8.10.2010	40	Freitag	144
9.10.2010	40	Samstag	86
10.10.2010	40	Sonntag	77
11.10.2010	41	Montag	93
12.10.2010	41	Dienstag	82
13.10.2010	41	Mittwoch	76
14.10.2010	41	Donnerstag	73
15.10.2010	41	Freitag	73
16.10.2010	41	Samstag	105
17.10.2010	41	Sonntag	94
18.10.2010	42	Montag	99
19.10.2010	42	Dienstag	117
20.10.2010	42	Mittwoch	91
21.10.2010	42	Donnerstag	99
22.10.2010	42	Freitag	89
23.10.2010	42	Samstag	65
24.10.2010	42	Sonntag	110
25.10.2010	43	Montag	92
26.10.2010	43	Dienstag	88
27.10.2010	43	Mittwoch	111
28.10.2010	43	Donnerstag	108
29.10.2010	43	Freitag	108
30.10.2010	43	Samstag	78
31.10.2010	43	Sonntag	86

Insgesamt: 2882 Besucher

Was macht diese Statistikauswertung?

Diese Auswertung fasst alle Seitenaufrufe eines Besuchers, gekennzeichnet durch seine IP-Adresse und seine Browserkennung, zu einem **Besuch** (unique visit) zusammen. Ein Besucher wird nur gezählt, wenn er mindestens eine Page-Impression, d.h. eine vollständig geladene Seite mit dem Rückgabewert **200** oder **304**, ohne Bestandteile wie Bilder und Dateien mit den Endungen **.png, .jpg, jpeg, .gif, .swf, .css, .class** oder **.js** auslöst. Liegen mehr als 30 Minuten zwischen den einzelnen Page-Impressions, so wird der Besucher mehrfach gezählt. Ein Besuch kann maximal 30 Minuten dauern.

Was kann ich dadurch erfahren?

Aus der Anzahl der Besucher lassen sich Rückschlüsse ziehen auf die Größe des Publikums Ihrer Site. Sie können