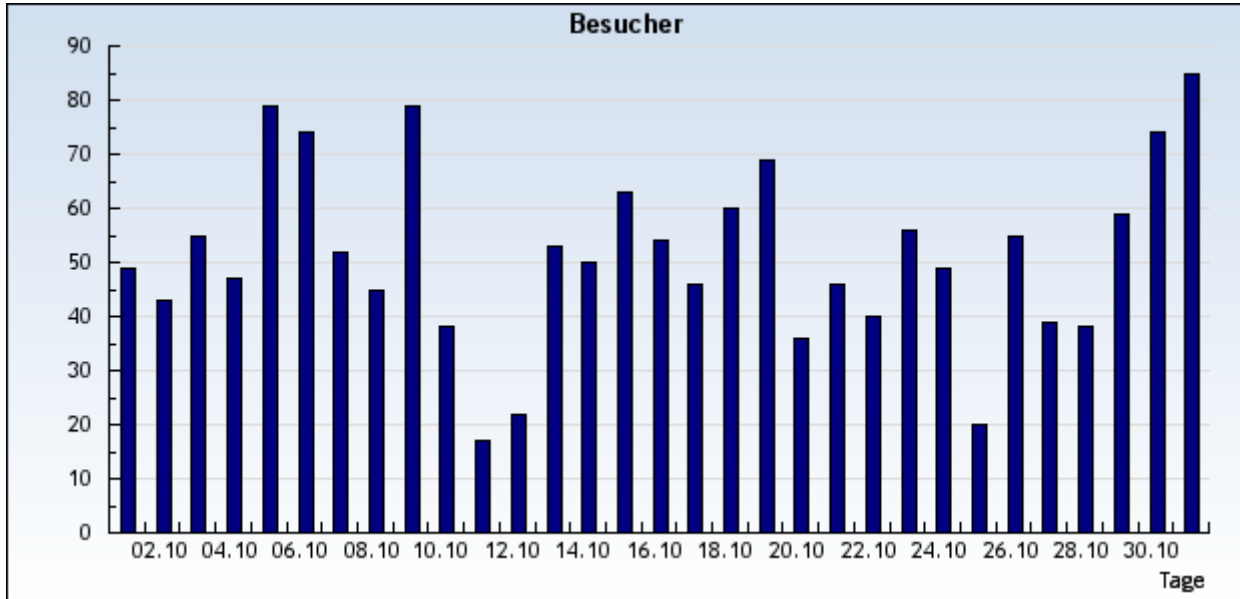


Statistik: Besucher  
 Auswertung: gelh-duesseldorf.net  
 Zeitraum: vom 1. Oktober 2008 bis 31. Oktober 2008

vom 1. Oktober 2008 bis 31. Oktober 2008



vom 1. Oktober 2008 bis 31. Oktober 2008

Datum	KW	Tag	Besucher
1.10.2008	40	Mittwoch	49
2.10.2008	40	Donnerstag	43
3.10.2008	40	Freitag	55
4.10.2008	40	Samstag	47
5.10.2008	40	Sonntag	79
6.10.2008	41	Montag	74
7.10.2008	41	Dienstag	52
8.10.2008	41	Mittwoch	45
9.10.2008	41	Donnerstag	79
10.10.2008	41	Freitag	38
11.10.2008	41	Samstag	17
12.10.2008	41	Sonntag	22
13.10.2008	42	Montag	53
14.10.2008	42	Dienstag	50
15.10.2008	42	Mittwoch	63
16.10.2008	42	Donnerstag	54
17.10.2008	42	Freitag	46
18.10.2008	42	Samstag	60
19.10.2008	42	Sonntag	69
20.10.2008	43	Montag	36
21.10.2008	43	Dienstag	46
22.10.2008	43	Mittwoch	40
23.10.2008	43	Donnerstag	56
24.10.2008	43	Freitag	49
25.10.2008	43	Samstag	20
26.10.2008	43	Sonntag	55
27.10.2008	44	Montag	39
28.10.2008	44	Dienstag	38
29.10.2008	44	Mittwoch	59
30.10.2008	44	Donnerstag	74
31.10.2008	44	Freitag	85

Insgesamt: 1592 Besucher

#### Was macht diese Statistikauswertung?

Diese Auswertung fasst alle Seitenaufrufe eines Besuchers, gekennzeichnet durch seine IP-Adresse und seine Browserkennung, zu einem **Besuch** (unique visit) zusammen. Ein Besucher wird nur gezählt, wenn er mindestens eine Page-Impression, d.h. eine vollständig geladene Seite mit dem Rückgabewert **200** oder **304**, ohne Bestandteile wie Bilder und Dateien mit den Endungen **.png**, **.jpg**, **.jpeg**, **.gif**, **.swf**, **.css**, **.class** oder **.js** auslöst. Liegen mehr als 30 Minuten zwischen den einzelnen Page-Impressions, so wird der Besucher mehrfach gezählt. Ein Besuch kann maximal 30 Minuten dauern.

#### Was kann ich dadurch erfahren?

Aus der Anzahl der Besucher lassen sich Rückschlüsse ziehen auf die Größe des Publikums Ihrer Site. Sie können ebenfalls sehen, wie sich der Bekanntheitsgrad Ihrer Site über einen bestimmten Zeitraum verändert hat.