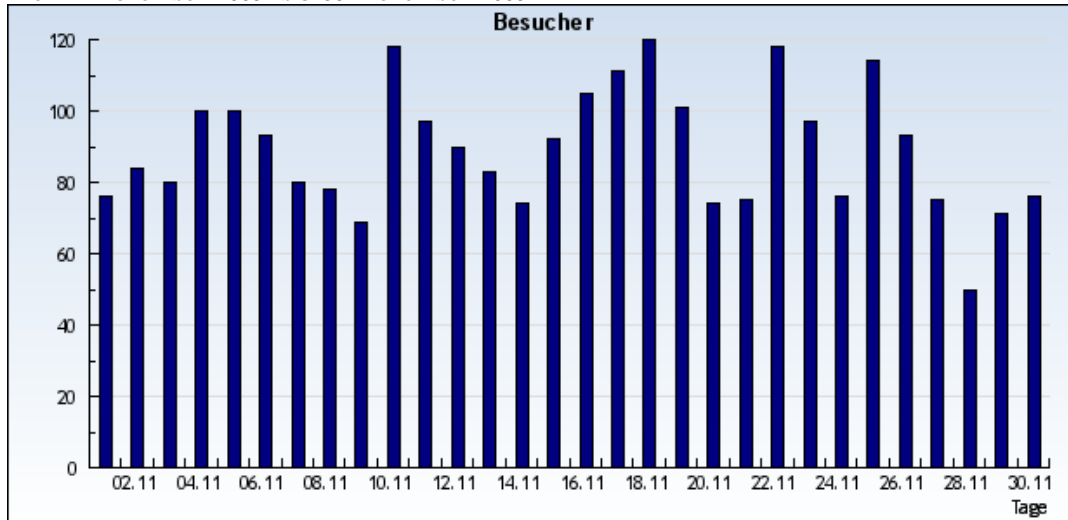


Statistik: Besucher
Auswertung: gelh-duesseldorf.net
Zeitraum: vom 1. November 2009 bis 30. November 2009

vom 1. November 2009 bis 30. November 2009



vom 1. November 2009 bis 30. November 2009

Datum	KW	Tag	Besucher
1.11.2009	44	Sonntag	76
2.11.2009	45	Montag	84
3.11.2009	45	Dienstag	80
4.11.2009	45	Mittwoch	100
5.11.2009	45	Donnerstag	100
6.11.2009	45	Freitag	93
7.11.2009	45	Samstag	80
8.11.2009	45	Sonntag	78
9.11.2009	46	Montag	69
10.11.2009	46	Dienstag	118
11.11.2009	46	Mittwoch	97
12.11.2009	46	Donnerstag	90
13.11.2009	46	Freitag	83
14.11.2009	46	Samstag	74
15.11.2009	46	Sonntag	92
16.11.2009	47	Montag	105
17.11.2009	47	Dienstag	111
18.11.2009	47	Mittwoch	120
19.11.2009	47	Donnerstag	101
20.11.2009	47	Freitag	74
21.11.2009	47	Samstag	75
22.11.2009	47	Sonntag	118
23.11.2009	48	Montag	97
24.11.2009	48	Dienstag	76
25.11.2009	48	Mittwoch	114
26.11.2009	48	Donnerstag	93
27.11.2009	48	Freitag	75
28.11.2009	48	Samstag	50
29.11.2009	48	Sonntag	71
30.11.2009	49	Montag	76

Insgesamt: 2670 Besucher

Was macht diese Statistikauswertung?

Diese Auswertung fasst alle Seitenaufrufe eines Besuchers, gekennzeichnet durch seine IP-Adresse und seine Browserkennung, zu einem **Besuch** (unique visit) zusammen. Ein Besucher wird nur gezählt, wenn er mindestens eine Page-Impression, d.h. eine vollständig geladene Seite mit dem Rückgabewert **200** oder **304**, ohne Bestandteile wie Bilder und Dateien mit den Endungen **.png, .jpg, jpeg, .gif, .swf, .css, .class** oder **.js** auslöst. Liegen mehr als 30 Minuten zwischen den einzelnen Page-Impressions, so wird der Besucher mehrfach gezählt. Ein Besuch kann maximal 30 Minuten dauern.

Was kann ich dadurch erfahren?

Aus der Anzahl der Besucher lassen sich Rückschlüsse ziehen auf die Größe des Publikums Ihrer Site. Sie können ebenfalls sehen, wie sich der Bekanntheitsgrad Ihrer Site über einen bestimmten Zeitraum verändert hat.