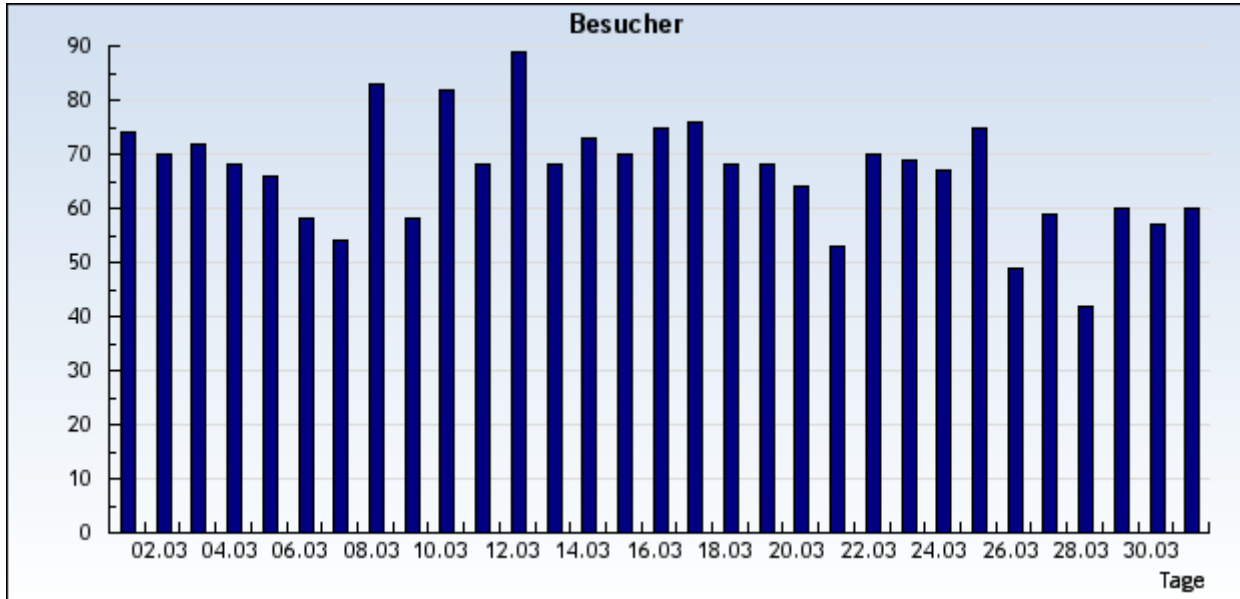


Statistik: Besucher  
 Auswertung: gelh-duesseldorf.net  
 Zeitraum: vom 1. März 2009 bis 31. März 2009

vom 1. März 2009 bis 31. März 2009



vom 1. März 2009 bis 31. März 2009

Datum	KW	Tag	Besucher
1.3.2009	9	Sonntag	74
2.3.2009	10	Montag	70
3.3.2009	10	Dienstag	72
4.3.2009	10	Mittwoch	68
5.3.2009	10	Donnerstag	66
6.3.2009	10	Freitag	58
7.3.2009	10	Samstag	54
8.3.2009	10	Sonntag	83
9.3.2009	11	Montag	58
10.3.2009	11	Dienstag	82
11.3.2009	11	Mittwoch	68
12.3.2009	11	Donnerstag	89
13.3.2009	11	Freitag	68
14.3.2009	11	Samstag	73
15.3.2009	11	Sonntag	70
16.3.2009	12	Montag	75
17.3.2009	12	Dienstag	76
18.3.2009	12	Mittwoch	68
19.3.2009	12	Donnerstag	68
20.3.2009	12	Freitag	64
21.3.2009	12	Samstag	53
22.3.2009	12	Sonntag	70
23.3.2009	13	Montag	69
24.3.2009	13	Dienstag	67
25.3.2009	13	Mittwoch	75
26.3.2009	13	Donnerstag	49
27.3.2009	13	Freitag	59
28.3.2009	13	Samstag	42
29.3.2009	13	Sonntag	60
30.3.2009	14	Montag	57
31.3.2009	14	Dienstag	60

**Insgesamt: 2065 Besucher**

#### Was macht diese Statistikauswertung?

Diese Auswertung fasst alle Seitenaufrufe eines Besuchers, gekennzeichnet durch seine IP-Adresse und seine Browserkennung, zu einem **Besuch** (unique visit) zusammen. Ein Besucher wird nur gezählt, wenn er mindestens eine Page-Impression, d.h. eine vollständig geladene Seite mit dem Rückgabewert **200** oder **304**, ohne Bestandteile wie Bilder und Dateien mit den Endungen **.png, .jpg, jpeg, .gif, .swf, .css, .class** oder **.js** auslöst. Liegen mehr als 30 Minuten zwischen den einzelnen Page-Impressions, so wird der Besucher mehrfach gezählt. Ein Besuch kann maximal 30 Minuten dauern.

#### Was kann ich dadurch erfahren?

Aus der Anzahl der Besucher lassen sich Rückschlüsse ziehen auf die Größe des Publikums Ihrer Site. Sie können ebenfalls sehen, wie sich der Bekanntheitsgrad Ihrer Site über einen bestimmten Zeitraum verändert hat.