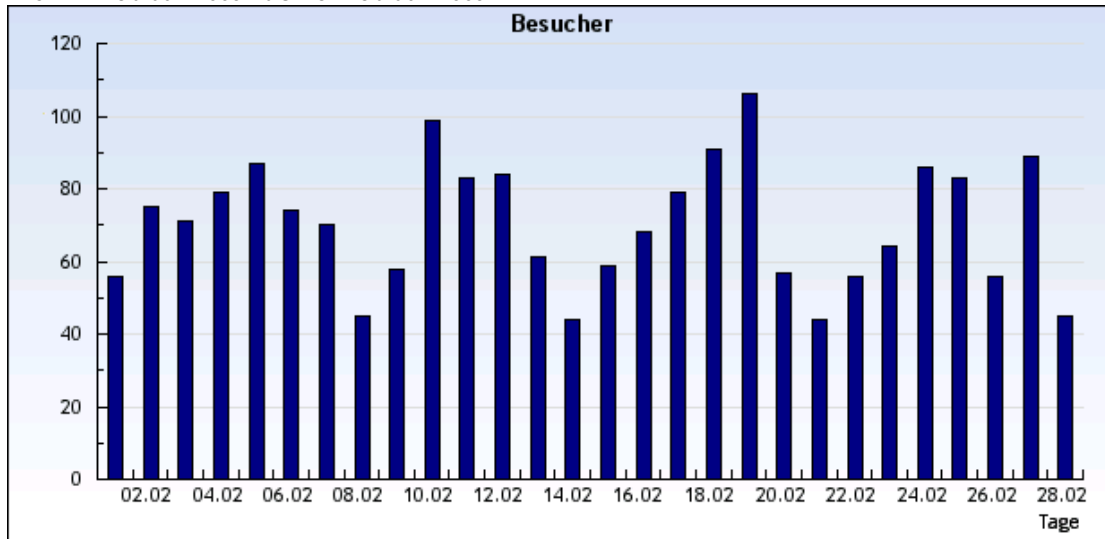


Statistik: Besucher
Auswertung: gelh-duesseldorf.net
Zeitraum: vom 1. Februar 2009 bis 28. Februar 2009

vom 1. Februar 2009 bis 28. Februar 2009



vom 1. Februar 2009 bis 28. Februar 2009

Datum	KW	Tag	Besucher
1.2.2009	5	Sonntag	56
2.2.2009	6	Montag	75
3.2.2009	6	Dienstag	71
4.2.2009	6	Mittwoch	79
5.2.2009	6	Donnerstag	87
6.2.2009	6	Freitag	74
7.2.2009	6	Samstag	70
8.2.2009	6	Sonntag	45
9.2.2009	7	Montag	58
10.2.2009	7	Dienstag	99
11.2.2009	7	Mittwoch	83
12.2.2009	7	Donnerstag	84
13.2.2009	7	Freitag	61
14.2.2009	7	Samstag	44
15.2.2009	7	Sonntag	59
16.2.2009	8	Montag	68
17.2.2009	8	Dienstag	79
18.2.2009	8	Mittwoch	91
19.2.2009	8	Donnerstag	106
20.2.2009	8	Freitag	57
21.2.2009	8	Samstag	44
22.2.2009	8	Sonntag	56
23.2.2009	9	Montag	64
24.2.2009	9	Dienstag	86
25.2.2009	9	Mittwoch	83
26.2.2009	9	Donnerstag	56
27.2.2009	9	Freitag	89
28.2.2009	9	Samstag	45

Insgesamt: 1969 Besucher

Was macht diese Statistikauswertung?

Diese Auswertung fasst alle Seitenaufrufe eines Besuchers, gekennzeichnet durch seine IP-Adresse und seine Browserkennung, zu einem **Besuch** (unique visit) zusammen. Ein Besucher wird nur gezählt, wenn er mindestens eine Page-Impression, d.h. eine vollständig geladene Seite mit dem Rückgabewert **200** oder **304**, ohne Bestandteile wie Bilder und Dateien mit den Endungen **.png**, **.jpg**, **jpeg**, **.gif**, **.swf**, **.css**, **.class** oder **.js** auslöst. Liegen mehr als

30 Minuten zwischen den einzelnen Page-Impressions, so wird der Besucher mehrfach gezählt. Ein Besuch kann maximal 30 Minuten dauern.

Was kann ich dadurch erfahren?

Aus der Anzahl der Besucher lassen sich Rückschlüsse ziehen auf die Größe des Publikums Ihrer Site. Sie können ebenfalls sehen, wie sich der Bekanntheitsgrad Ihrer Site über einen bestimmten Zeitraum verändert hat.