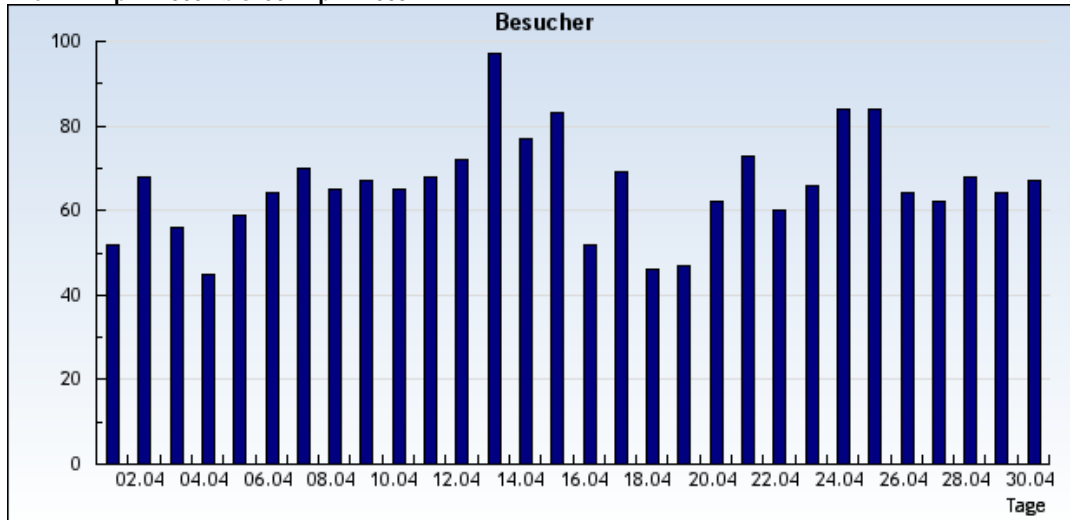


Statistik: Besucher
Auswertung: gelh-duesseldorf.net
Zeitraum: vom 1. April 2009 bis 30. April 2009

vom 1. April 2009 bis 30. April 2009



vom 1. April 2009 bis 30. April 2009

Datum	KW	Tag	Besucher
1.4.2009	14	Mittwoch	52
2.4.2009	14	Donnerstag	68
3.4.2009	14	Freitag	56
4.4.2009	14	Samstag	45
5.4.2009	14	Sonntag	59
6.4.2009	15	Montag	64
7.4.2009	15	Dienstag	70
8.4.2009	15	Mittwoch	65
9.4.2009	15	Donnerstag	67
10.4.2009	15	Freitag	65
11.4.2009	15	Samstag	68
12.4.2009	15	Sonntag	72
13.4.2009	16	Montag	97
14.4.2009	16	Dienstag	77
15.4.2009	16	Mittwoch	83
16.4.2009	16	Donnerstag	52
17.4.2009	16	Freitag	69
18.4.2009	16	Samstag	46
19.4.2009	16	Sonntag	47
20.4.2009	17	Montag	62
21.4.2009	17	Dienstag	73
22.4.2009	17	Mittwoch	60
23.4.2009	17	Donnerstag	66
24.4.2009	17	Freitag	84
25.4.2009	17	Samstag	84
26.4.2009	17	Sonntag	64
27.4.2009	18	Montag	62
28.4.2009	18	Dienstag	68
29.4.2009	18	Mittwoch	64
30.4.2009	18	Donnerstag	67

Insgesamt: 1976 Besucher

Was macht diese Statistikauswertung?

Diese Auswertung fasst alle Seitenaufrufe eines Besuchers, gekennzeichnet durch seine IP-Adresse und seine Browserkennung, zu einem **Besuch** (unique visit) zusammen. Ein Besucher wird nur gezählt, wenn er mindestens eine Page-Impression, d.h. eine vollständig geladene Seite mit dem Rückgabewert **200** oder **304**, ohne Bestandteile wie Bilder und Dateien mit den Endungen **.png, .jpg, jpeg, .gif, .swf, .css, .class** oder **.js** auslöst. Liegen mehr als 30 Minuten zwischen den einzelnen Page-Impressions, so wird der Besucher mehrfach gezählt. Ein Besuch kann maximal 30 Minuten dauern.

Was kann ich dadurch erfahren?

Aus der Anzahl der Besucher lassen sich Rückschlüsse ziehen auf die Größe des Publikums Ihrer Site. Sie können ebenfalls sehen, wie sich der Bekanntheitsgrad Ihrer Site über einen bestimmten Zeitraum verändert hat.